



Hygiène et désinfection

| DC Evo

DC Evo est **une solution concentrée pour le nettoyage et la désinfection** des dispositifs médicaux : instruments manuels, rotatifs et endodontiques.

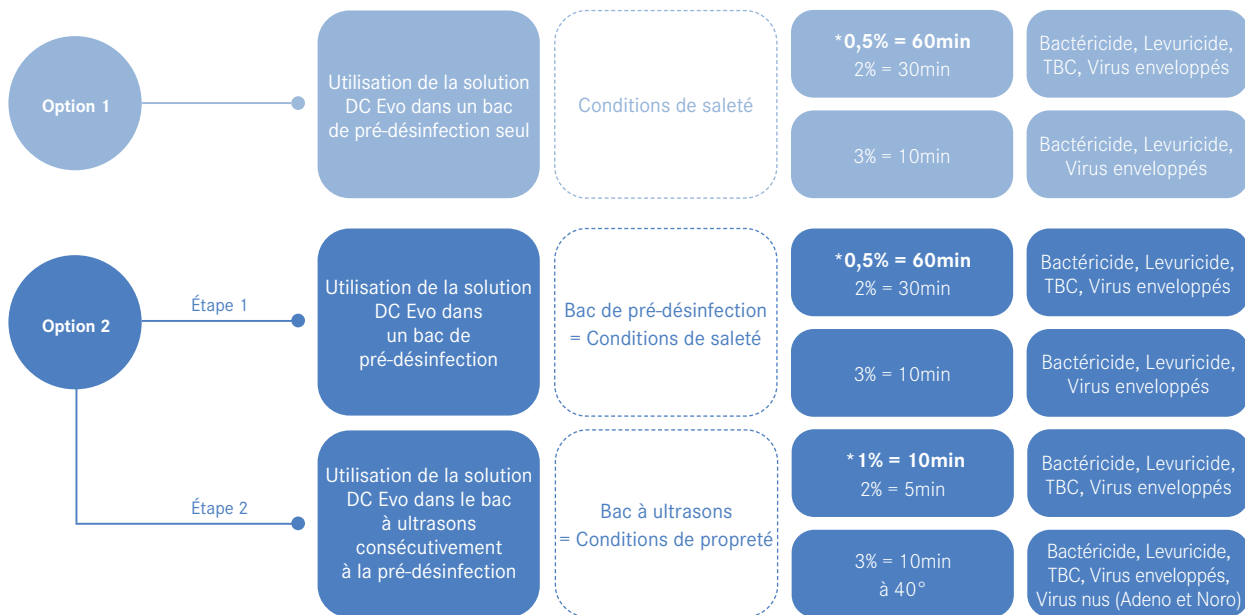
Avantages :

- Un seul produit dédié à tout type d'instrument
- Très efficace à faible dilution
- Spectre d'activité très large
- Stabilité de la solution en usage
- Sans aldéhyde ni phénol
- Parfaitement adapté au bac à ultrasons

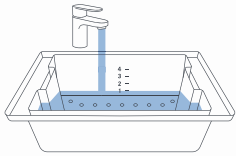


Protocole d'utilisation de la solution DC Evo

Assurez-vous de porter les équipements de protection individuelle appropriés.



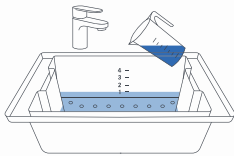
*Dilutions préconisées pour une utilisation optimale



1

Pré-désinfection

Verser environ 1L d'eau du robinet dans votre bac de trempage.

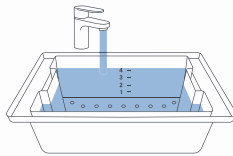


2

Ajouter la solution DC Evo.

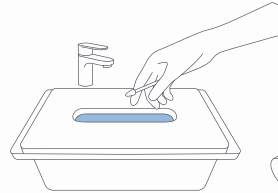
Pré-désinfection **Tableau de dilution**

		1L	4L	5L	10L
⬆️ 60 min	0,5%	5 ml	20 ml	25 ml	50 ml
⬆️ 90 min	2%	20 ml	80 ml	100 ml	200 ml
⬆️ 10 min	3%	30 ml	120 ml	150 ml	300 ml



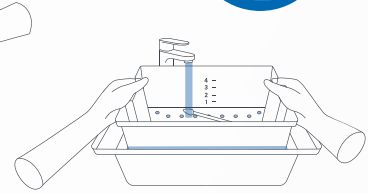
3

Compléter d'eau jusqu'au repère déterminé.



4

Immerger les instruments dès la fin de leur utilisation en respectant le temps de contact correspondant à la dilution choisie.

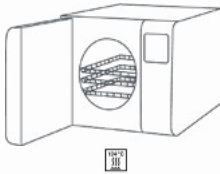


5

Égoutter à l'aide du panier puis procéder au rinçage.

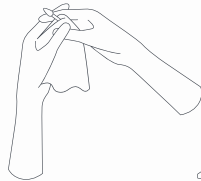
9

Conditionnement, stérilisation et stockage.



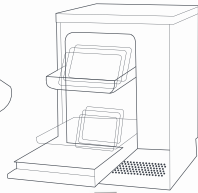
8

Séchage avec support non tissé à usage unique ou soufflette.



7

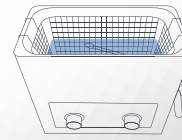
Nettoyage machine ou manuel avec brossage (rinçage).



6

Préparer la solution destinée au bac à ultrasons de la même manière que celle décrite étape 1 à 4.

Passer les instruments aux ultrasons puis procéder au rinçage.



6

Passage au bac à ultrasons (Facultatif)

Bac à ultrasons
Tableau de dilution

		1L	2L	5L
⬆️ 10 min	1%	10 ml	20 ml	50 ml
⬆️ 5 min	2%	20 ml	40 ml	100 ml

Références produits



Flacon de 1L
Ref. **DCE1**



Flacon de 5L
Ref. **DCE5**



Bac de trempage (4L)
Ref. **AP4018**



Bouchon verseur
Ref. **9834A**



Gobelet doseur (250ml)
Ref. **9888A**



Grande pompe (30ml)
Ref. **AP4011**